

LED

LIGHT
SOLUTIONS



Energie



Ledlight Track Light TL2

5 Jahre Herstellergarantie

Vorteile des LEDLIGHT Track Light TL2

- hervorragender Farbwiedergabe-Index ermöglicht eine enorme Erhöhung der Farbtreue des beleuchteten Zielobjekts
- erfüllt DIN EN 62471 Photobiologische Sicherheit (keine Gefährdung durch optische Strahlung)
- Sicherheitsprüfung nach DIN IEC 62560
- höchste Effizienz
- hoher Lichtstrom
- kein Helligkeitsverlust gegenüber den klassischen Leuchtmitteln
- Sofortstart, volle Leuchtkraft direkt nach dem Einschalten
- bis zu 70% Energieeinsparung im Vergleich zu herkömmlichen Leuchtmitteln
- keine UV- oder IR-Strahlung
- keine Belastung durch Quecksilber
- hervorragende Wärmeableitung
- keine Einschaltverzögerung – sofort 100% Leuchtkraft
- sehr lange Betriebsdauer der LEDs von bis zu 50.000 Stunden

LED

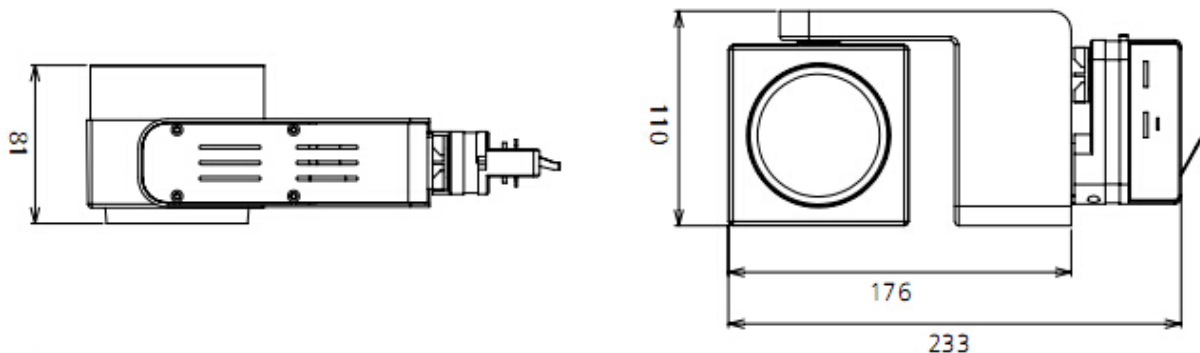
LIGHT SOLUTIONS

Produkt-Spezifikationen

Hersteller	Ledlight Solutions
Farbtemperatur	WWW 2700 K WW 3000 K NW 4000 K CW 5000 K
LED Typ	CREE COB
Schienen-System	2 Phasen 3 Phasen 4 Phasen
Eingangsspannung	AC100-240V
Farbindex	> 80 Ra
Leistungsfaktor	PF > 0,9
Umgebungstemperatur	-20°C ~ + 50°C
Schutzklasse	IP20
Lebensdauer	ca. 50.000 Stunden
Zertifikate	TÜV / CE / RoHS / SAA

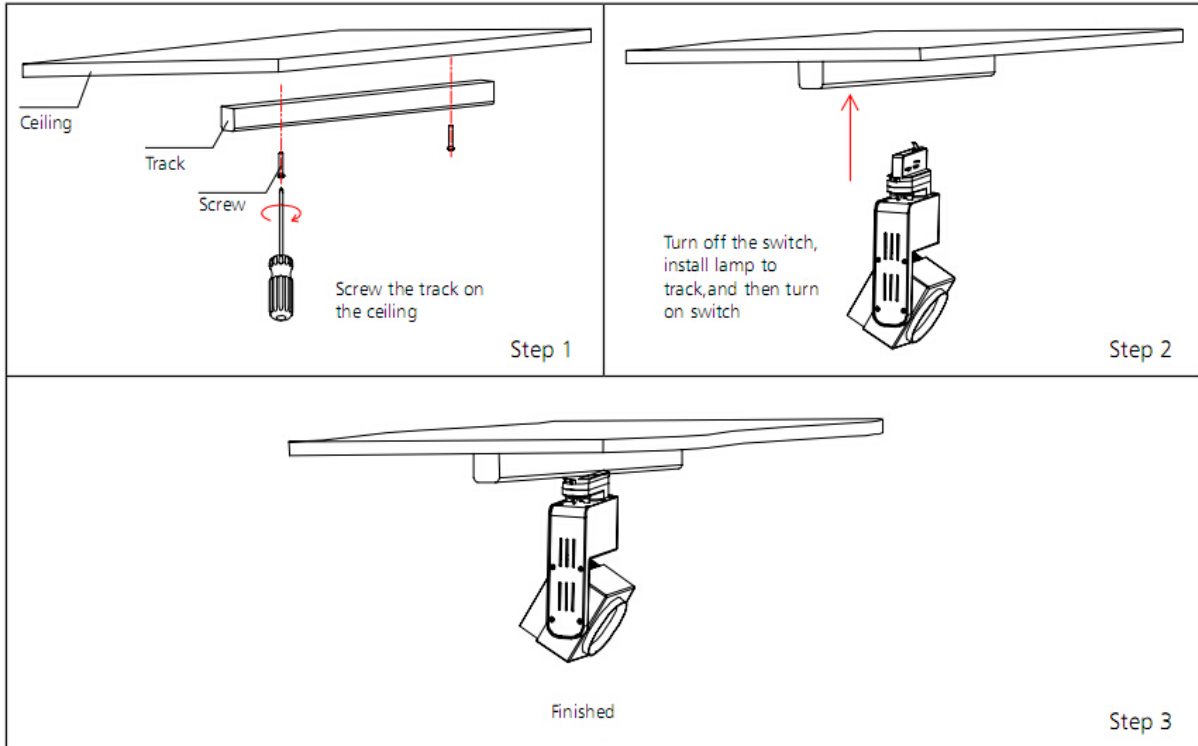
Art.-Nr.	Leistung	Farb-temp.	Lichtstrom (ca.)	Abstrahlwinkel
17005WWW 17005WW 17005NW 17005CW	25W	WWW WW NW CW	1850 LM	30° / 45°

Zusätzliche Informationen:



LED

LIGHT SOLUTIONS



LIGHT
SOLUTIONS