

LED

LIGHT  
SOLUTIONS



Energie



## Ledlight Hanging Line Light HLL2

**5 Jahre Herstellergarantie**

### Vorteile der LEDLIGHT HLL2

- Schnelle und einfache Installation
- erfüllt DIN EN 62471 Photobiologische Sicherheit (keine Gefährdung durch optische Strahlung)
- höchste Effizienz
- hoher Lichtstrom
- gleichmäßige, homogene Lichtverteilung
- keine Einschaltverzögerung – sofort 100% Leuchtkraft
- Wasserdicht, Rostschutz, Explosionsschutz
- sehr lange Betriebsdauer, bis zu 50.000 Stunden



# LED

# LIGHT SOLUTIONS

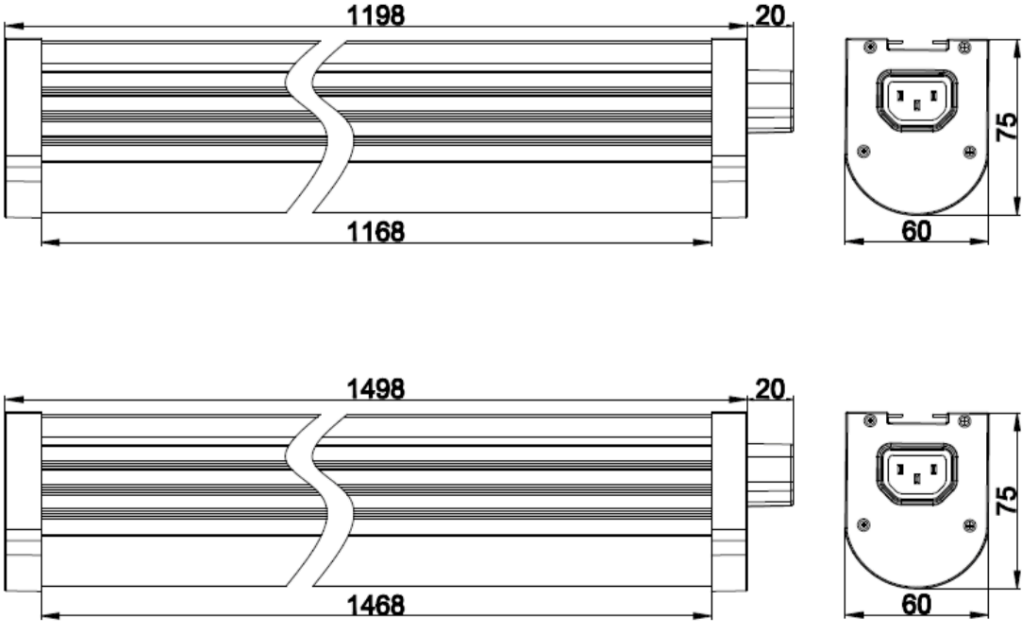
## Produkt-Spezifikationen

<b>Hersteller</b>	Ledlight Solutions
<b>Effizienz</b>	ca. 130 lm / W
<b>Farbtemperatur</b>	WW 3000-3500 K NW 4000-4500 K CW 5500-6500 K
<b>LED Typ</b>	SMD 2835
<b>Eingangsspannung</b>	AC 100-277V
<b>Abstrahlwinkel</b>	120°
<b>Farbindex</b>	>80 Ra
<b>Leistungsfaktor</b>	PF >0.9
<b>Umgebungstemperatur</b>	-20°C ~ + 50°C
<b>Schutzklasse</b>	IP 54
<b>Lebensdauer</b>	Bis zu 50.000 Stunden
<b>Zertifikate</b>	CE, RoHS

# LIGHT

Art.-Nr.	Leistung	Farb-temp.	Lichtstrom (ca.)	Maße
13501WW 13501NW 13501CW	40W	WW NW CW	4500 LM	1198*60*75mm
13502WW 13502NW 13502CW	60W	WW NW CW	6600 LM	1198*60*75mm
13503WW 13503NW 13503CW	60W	WW NW CW	6600 LM	1498*60*75mm

**Zusätzliche Informationen:**



LIGHT  
SOLUTIONS